

**CicloRuta nº 7: Dos Hermanas – Utrera – Alcalá de Guadaíra**

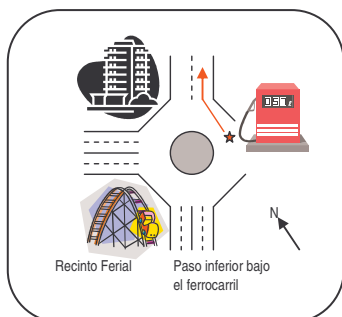
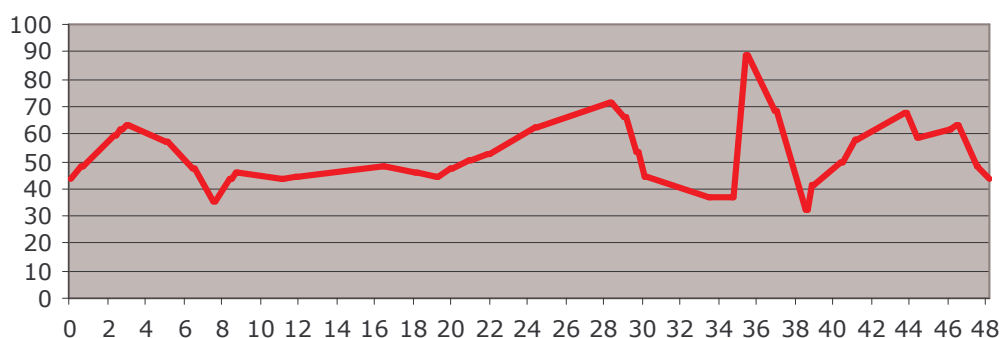
**Breve descripción:** Saliendo de Dos Hermanas por la Venta del Nevero y tomando el Camino de Los Palacios a Alcalá de Guadaíra en dirección a la primera, enlazamos con la frondosa Vereda de Dos Hermanas que nos conduce a Utrera. Salimos de esta última población por el Camino de Cuesta Carretilla que entra en Alcalá por el campo de tiro, tras una buena pendiente que nos hará sudar. La vuelta a Dos Hermanas se hará por el camino de Santa María o de Los Palacios a Alcalá de Guadaíra.

**Distancia**  
48 km

**Tiempo (sin descansos)**  
3 horas

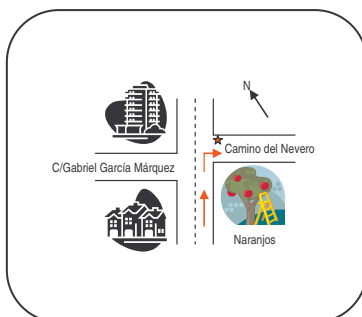
**% sobre tierra**  
87%

**Perfil de ruta (Altitud (m) vs. Distancia (km))**



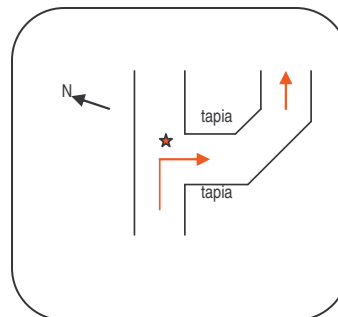
**Km. 0 - Salida**

Salimos de la rotonda de la gasolinera BP de Vistazul, junto al recinto ferial de Dos Hermanas



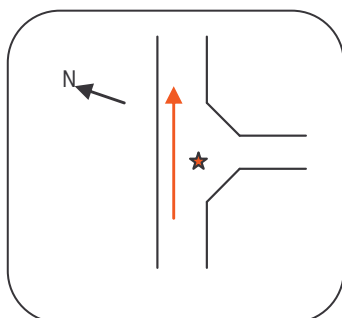
**Km. 0,2**

Frente a la entrada a la C/Gabriel García Márquez, giramos a la derecha saliendo de la calle y entrando en el Camino del Nevero



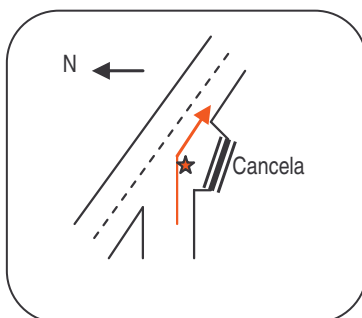
**Km. 0,7**

Abandonamos el Camino del Nevero girando a la derecha entre dos tapias, por otro camino que pronto gira a izda.



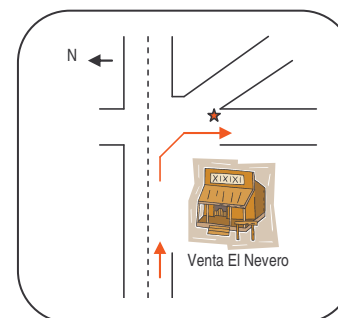
**Km. 2,4**

Sale un camino a la derecha hacia las Huertas de Cantaelgallo. Nosotros seguimos de frente



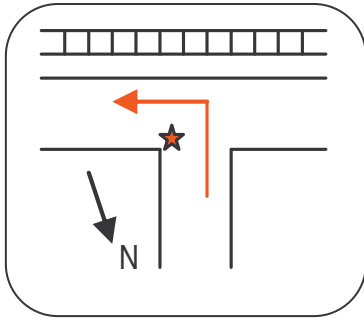
**Km. 2,7**

Salimos a la carretera de Dos Hermanas a Utrera que tomamos hacia la derecha, tan solo durante 300 metros



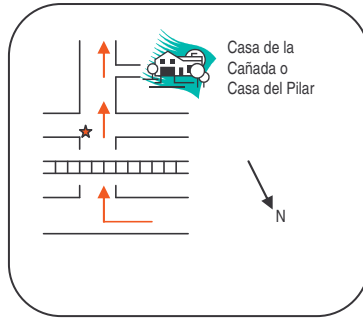
**Km. 3,0**

Rodeamos la Venta El Nevero hacia la derecha entrando en el Camino de Los Palacios a Alcalá de Guadaíra



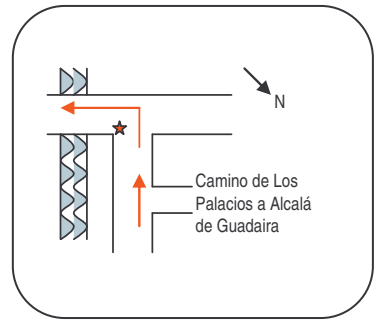
**Km. 5,1**

Llegamos a la vía del tren Dos Hermanas-Utrera, apantallada por el ruido. Tomamos el camino paralelo a la vía hacia la izquierda



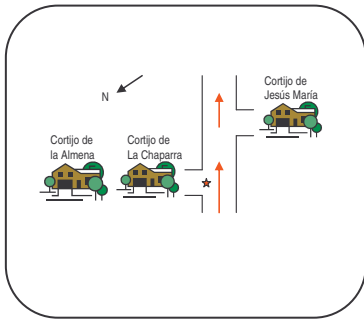
**Km. 6,5**

Pasamos bajo la vía del tren y seguimos de frente pasando junto al Cortijo del Pilar o Casa de la Cañada



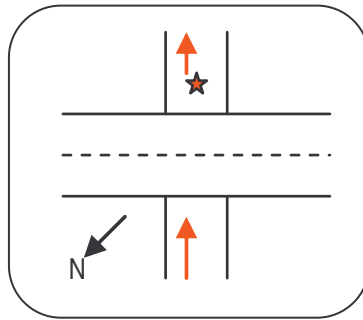
**Km. 7,6**

Desembocamos en la Vereda de Dos Hermanas a Utrera, que cogemos a la izquierda pasando por un puente sobre un arroyo



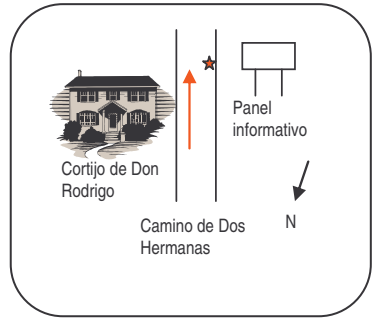
**Km. 8,5**

Pasamos junto a los Cortijos de la Chaparra y la Almena y 350 metros más adelante el Cortijo de Jesús María



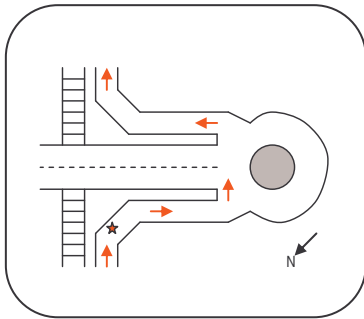
**Km. 11,1**

Cruzamos la carretera de Don Rodrigo y seguimos de frente entre pinos piñoneros, coscojas, lentiscos, palmitos, espárragos...



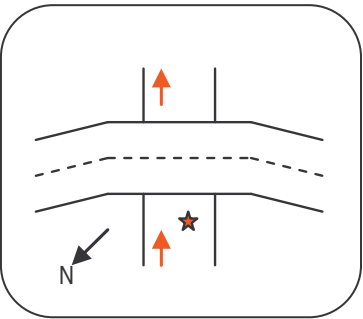
**Km. 11,9**

Pasamos junto al Cortijo de Don Rodrigo. Hay panel informativo a la derecha



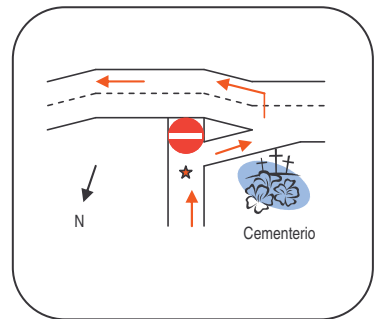
**Km. 16,4**

El camino desemboca en una rotonda que da acceso a un puente sobre la vía del tren. Nosotros seguimos junto a ésta



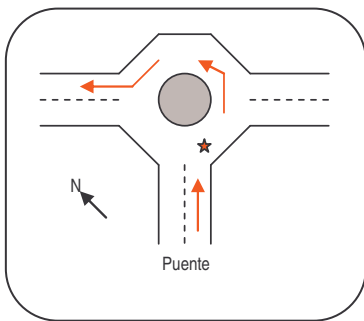
**Km. 18,2**

Pasamos por un túnel bajo la carretera. Seguimos de frente



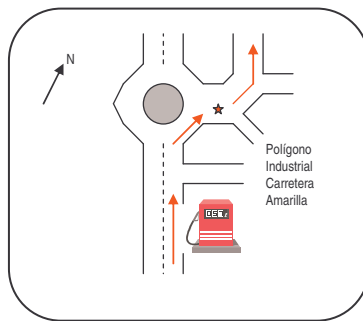
**Km. 19,2**

Giramos a la dcha. siguiendo la tapia del cementerio. Salimos a la carretera, que tomamos hacia la izquierda subiendo el puente



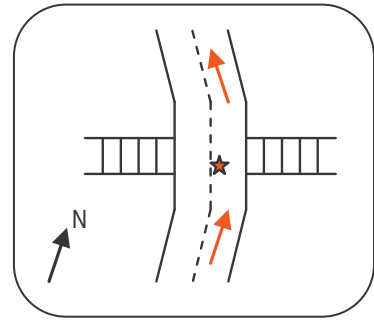
**Km. 20,0**

Bajamos el puente y llegamos a una rotonda que tomamos hacia la izquierda, pasando otras rotondas de frente



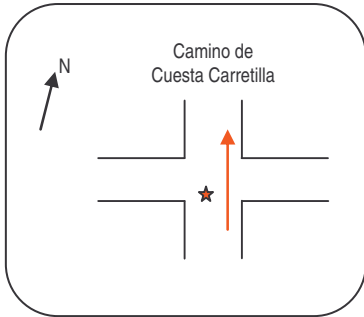
**Km. 21,0**

Tras una gasolinera BP que está al lado derecho, en la siguiente rotonda giramos a la derecha por una calle que gira a la izquierda



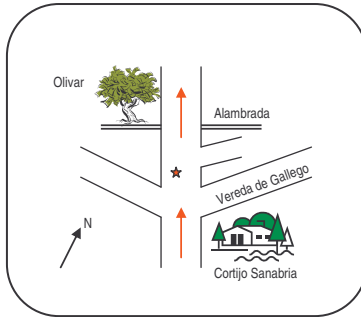
**Km. 21,9**

Pasamos por un puente sobre la vía del tren



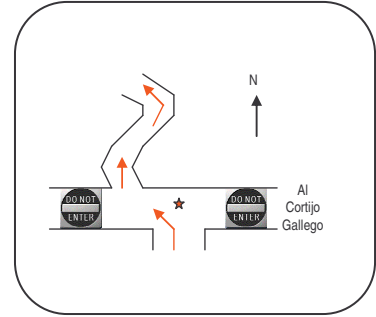
**Km. 24,4**

Cruce de caminos. Seguimos de frente hacia Alcalá por el Camino de Cuesta Carretilla



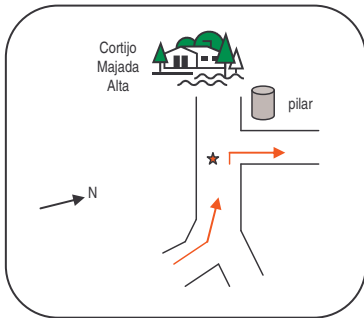
**Km. 28,3**

Cruce con Vereda de Gallego. Seguimos de frente dejando un olivar a nuestra izquierda, ya en el término municipal alcalařeño



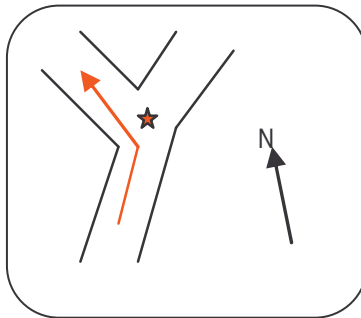
**Km. 29,1**

Desembocamos en un camino con carteles de Prohibido el Paso a ambos lados. Seguimos de frente haciendo una curva



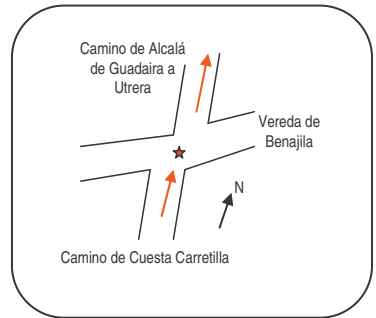
**Km. 29,7**

Desembocamos en otro camino que tomamos a la izquierda. De frente está el Cortijo de Majada Alta. Giramos a la derecha antes



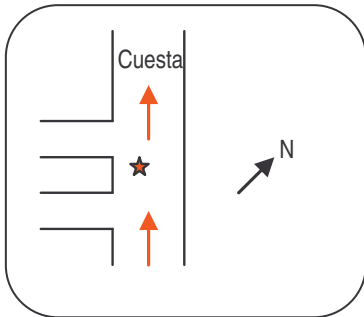
**Km. 30,2**

El camino se abre en forma de Y. Tomamos el ramal de la izquierda



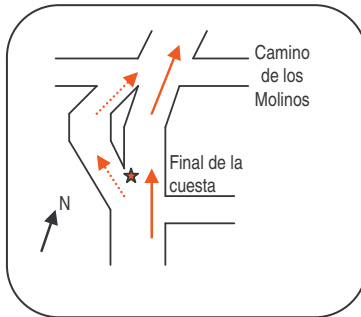
**Km. 33,5**

Cruce con la Vereda de Benajila. Seguimos de frente por el Camino de Alcalá de Guadaira a Utrera



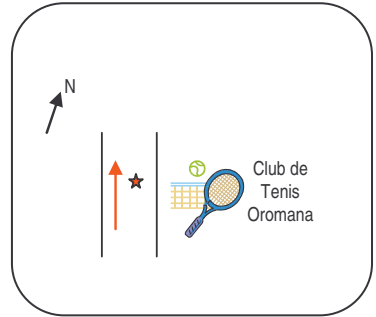
**Km. 34,7**

Iniciamos la dura subida de la Cuesta que da nombre al camino. Tan solo 800 metros de subida pero con bastante pendiente



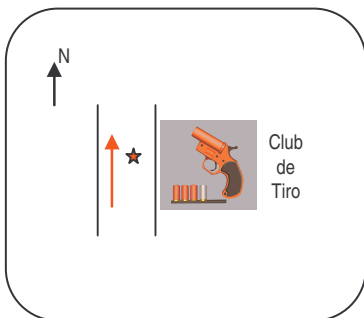
**Km. 35,5**

Una vez finalizada la ascensión, cruzamos con el Camino de los Molinos y seguimos de frente



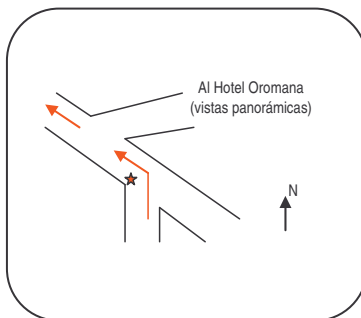
**Km. 37,0**

Seguimos por el Camino de la Cuesta y pasamos junto al Club de Tenis Oromana



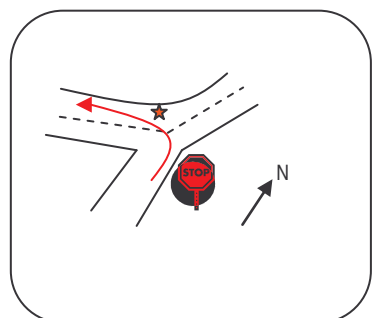
**Km. 37,7**

Pasamos junto al Club de Tiro de Alcalá de Guadaira



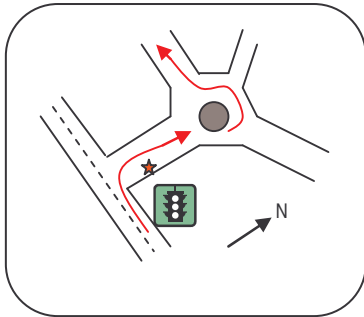
**Km. 38,0**

Desembocamos en carretera asfaltada que tomamos a la izquierda. Dejamos a la dcha la vía que sube hasta el Hotel Oromana



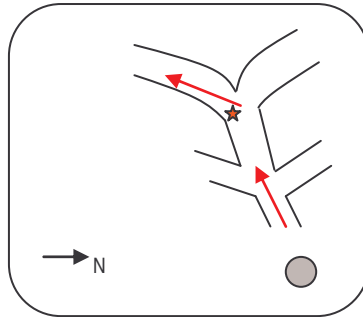
**Km. 38,6**

Hemos bajado hasta el cruce con la salida de Alcalá hacia Utrera. En el Stop giramos a la izquierda subiendo



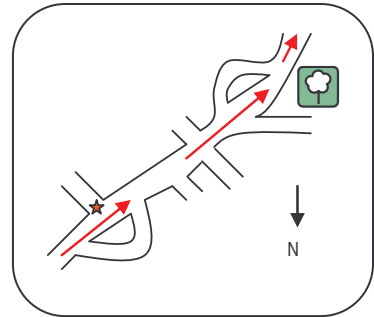
**Km. 38,9**

En el semáforo, giramos a la dcha. y cogemos la rotonda hacia la izda. por C/Reyes Católicos



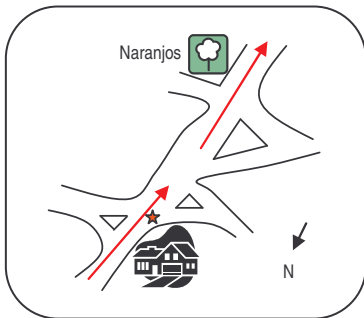
**Km. 39,0**

Tomamos la segunda bifurcación a la izquierda y ya todo seguido hasta que acaba el asfalto



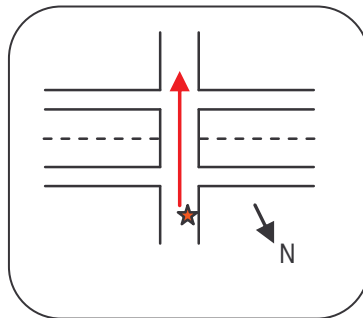
**Km. 40,4**

Comienza camino arenoso. Pasaremos junto al eucaliptal de en frente por su izquierda



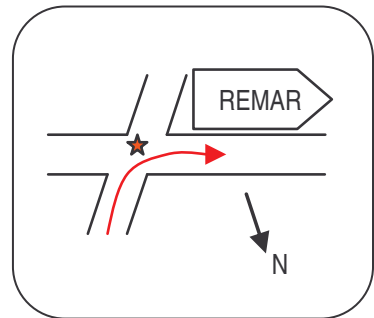
**Km. 41,2**

Seguimos de frente por el Camino de Santa María, dejando múltiples caminos a derecha e izquierda



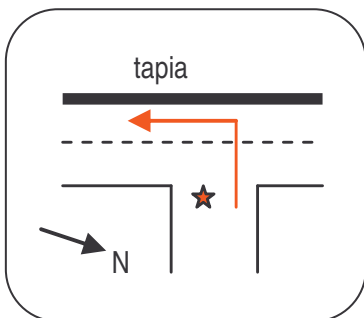
**Km. 43,8**

Pasamos por el puente sobre la carretera Sevilla-Utrera y seguimos de frente



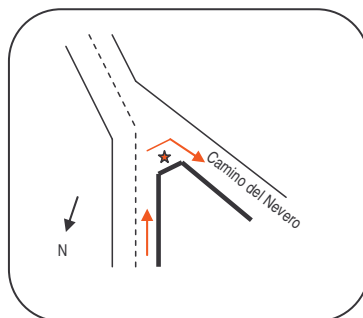
**Km. 44,4**

Cruce de caminos. Tomamos a la derecha siguiendo la señalización del centro de REMAR. Pasaremos junto a él



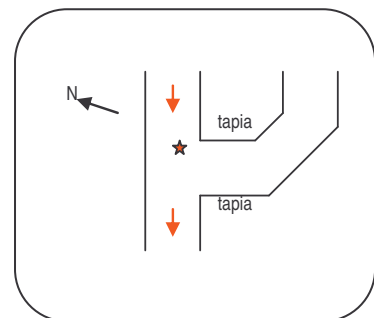
**Km. 46,1**

Desembocamos en la carretera de Dos Hermanas a Utrera, que tomamos a la izquierda siguiendo la tapia del colegio de Los Frailes



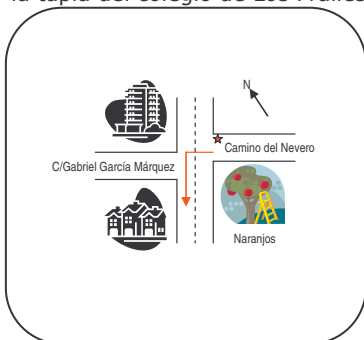
**Km. 46,5**

Acaba la tapia. Giramos a la derecha rodeándola, entrando en el Camino del Nevero



**Km. 47,5**

Sale a la izquierda el camino que habíamos tomado al principio de la ruta. Ahora seguimos de frente



**Km. 48,0**

Desembocamos en la calle asfaltada del principio de la ruta, que tomamos hacia la izquierda.



**Km. 48,2 - Llegada**

Llegamos de nuevo a la rotonda de la gasolinera BP de Vistazul.